

**Département STAPS**  
**Université PARIS EST CRETEIL**  
**Formations universitaires et**  
**professionnalisation**

## France

50 structures STAPS

35000 étudiants

18 diplômes  
professionnels au  
niveau L : Licences/  
Licences pro/ DEUST/  
inscrits au RNCP

Nouveau bâtiment de formation.  
Pointe sud du lac. Av Magellan

Sénart

Créteil

INSEP

3 licences

1 licence Pro

1 DEUST

3 spécialités masters

Agrégation externe

830 étudiants

## 1. Education physique en primaire et secondaire (**LMD**)

Professeur EPS

Professeur des écoles



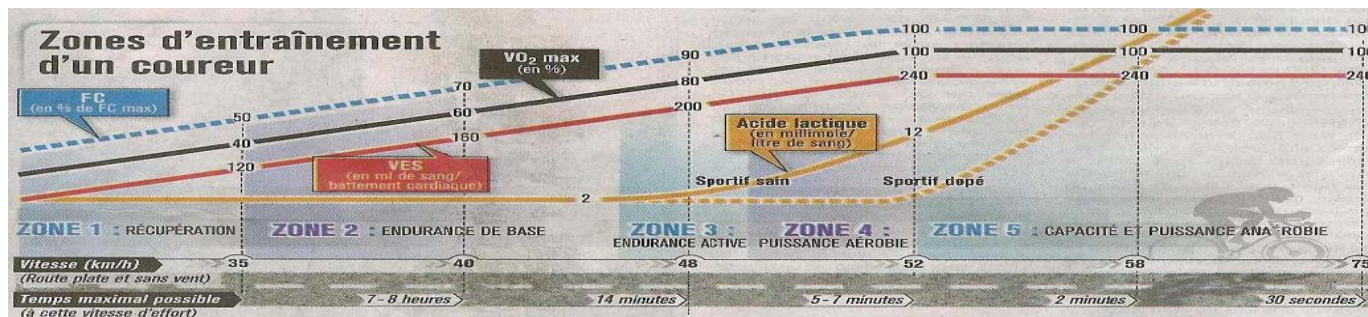
## 2. Entraînement sportif.(L)

Haut niveau et Ingénierie de formation (MD)

(INSEP – UPEC)

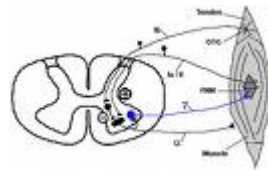


Ouest-France



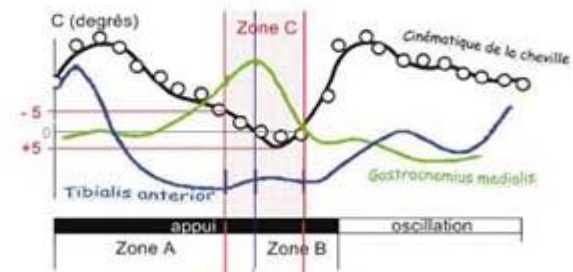
### 3. Entraînement : biologie, nutrition santé Cohabitation (Paris 5 – Paris 13 – Paris 12)

Uniquement Master

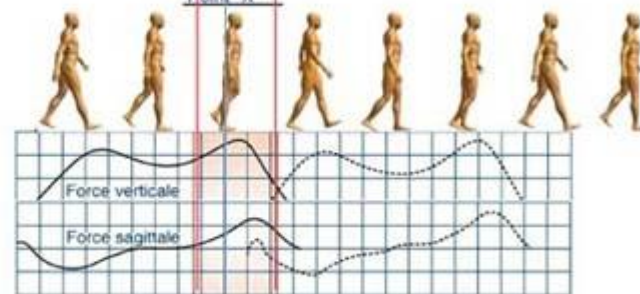


Cinématique

EMG



Dynamique



## 4. Management sportif (LMD)

Sénart



## 5. Métiers de la forme

**DEUST en 2 ans**



## 6. Santé, prévention, Vieillesse

Licence Pro (L3) et D.U



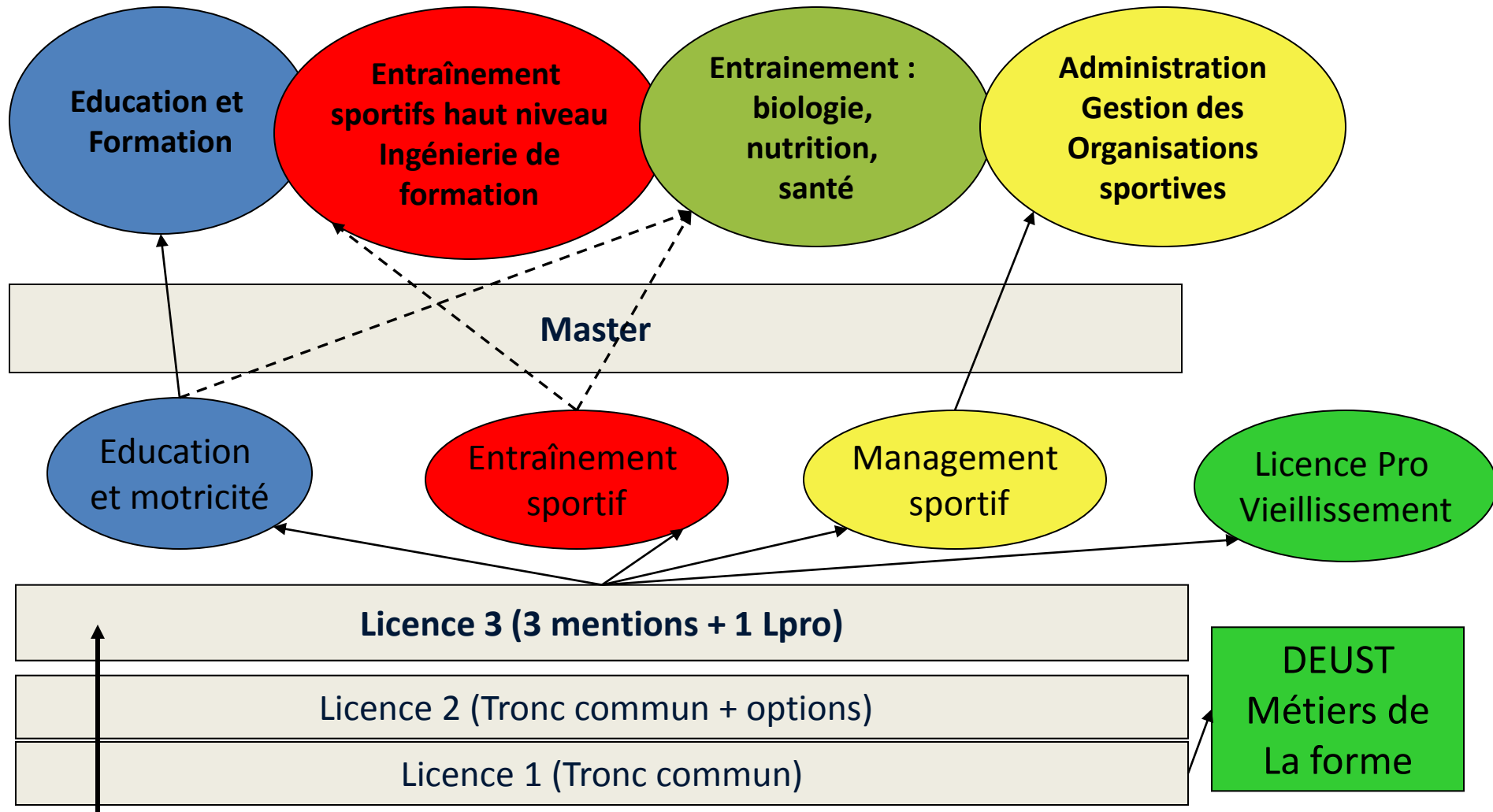


**ENSEIGNEMENT - INTERVENTION**

**SANTE. Adaptation. Entretien. Prévention.  
Vieillessement.**

**MANAGEMENT sportif**

**ENTRAINEMENT sportif. Ingénierie de formation**



- **Connaissances technologiques sur les APSA**
- **Approche scientifique multidisciplinaire** rapportée aux activités physiques :  
Équilibre Sciences Vie – Sciences humaines et sociales
- **Professionnalisation** : projet personnel, connaissances des milieux et stages :  
ouvertures et choix sur divers secteurs (animation, enseignement, entraînement,  
management, prévention santé, carcéral)
  
- Diversification des modes d'enseignement :  
pratiques, observations, cours théoriques, dossiers, exposés ...
- Suivi, tutorat et dispositif pédagogique d'aide.
  
- Nombre d'heures hebdomadaire de cours : entre 20 et 27 h.  
Travail personnel : entre 10 et 15 h

Délocalisation sur le site de Sénart (L1 et L3 Management)

Partenariat INSEP

Semestre 1
<b>UE 1 : Caractéristiques et modalités d'intervention</b>
Physiologie cardio-respiratoire (CM + TD)
L'Activité physique adaptée aux âges et aux publics
Organisation et Management des pratiques physiques
<b>UE2 : Technologie des APSA</b>
Technologie pratiques performatives. Athlétisme - Natation
Technologie pratiques collectives. Football - Handball
Technologie pratiques d'expression. Gym - Danse
<b>UE3 : Méthodologies et langages</b>
Projet Professionnel Personnalisé
Anglais
Soutien dans le cadre du plan licence

**Semestre 2****UE4 : Caractéristiques et modalités d'intervention**

Anatomie fonctionnelle (CM + TD)

De l'Initiation à l'Entraînement

Activité physique et Santé

**UE5 : Technologies des APSA**

Technologie pratiques collectives Volley ball - Basket

Technologie pratiques duelles Judo - Badminton

Techno pratiques entretien santé Aérobie - Fitness

**UE6 : Méthodologies et langages**

Stage et suivi PPP

Option libre

Anglais

TICE

Méthodologies d'acquisition de connaissances

Rentrée : Début Septembre

Créteil Bâtiment Staps : Av Magellan (Stade Duvauchelle)

Sénart Bâtiment IUT : Av Pierre Point 77567 Lieusaint

Taux de passage en L2 : de 35 à 45 %

65% bac S – 45% bac ES - 15% bac Techno – 5% bac pro

Taux de passage en L3 : 70 –75 %

Taux de réussite en L3 : 65 –70 %